



OBČINA MOZIRJE
OBČINSKA UPRAVA
Šmihelska cesta 2, 3330 MOZIRJE
Tel: (03) 839 33 00 fax: (03) 839 33 05
Davčna številka: SI70998396

Datum: 22.4.2025

Številka:3500-0007/2025

DOPOLNITEV IZHODIŠČ ZA PRIPRAVO LOKACIJSKE PREVERITVE ZA MANJŠO ŠIRITEV STAVBNEGA ZEMLJIŠČA ZA GRADNJO NADOMESTITVENEGA OBJEKTA, na delu parc. št. 705 v k.o. 918-Ljubija

1. PRAVNA PODLAGA:

- ZUreP-3 - Zakon o urejanju prostora (Uradni list RS, št. 199/21, 18/23 – ZDU-1O, 78/23 – ZUNPEOVE, 95/23 – ZIUOPZP in 23/24)
- ZORZFS - Zakon o obnovi, razvoju in zagotavljanju finančnih sredstev (Uradni list RS, št. 131/23)
- ZIUOPZP - Zakon o interventnih ukrepih za odpravo posledic poplav in zemeljskih plazov iz avgusta 2023 (Uradni list RS, št. 95/23, 117/23 in 131/23 – ZORZFS)
- Statuta Občine Mozirje (Uradno glasilo občin, št. 58/18)

2. OBRAZLOŽITEV:

Izhodišča se pripravljajo za lokacijsko preveritev za manjšo širitev stavbnega zemljišča za gradnjo nadomestitvenega stanovanjskega objekta, ki je bil poškodovan v neurju dne 4. 8. 2023 in je na podlagi strokovnega mnenja št. SM-MZRLPM47S predviden za rušitev.

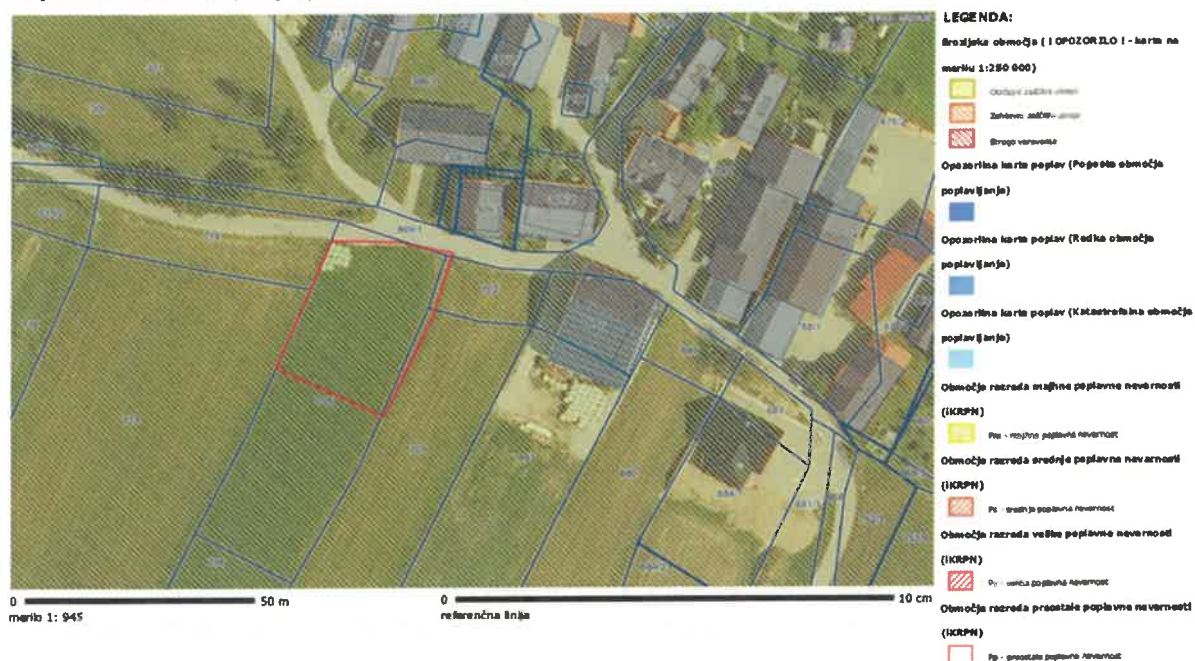
Predvidena je lokacijska preveritev za širitev stavbnih zemljišč na podlagi 12. in 13. člena Zakona o obnovi, razvoju in zagotavljanju finančnih sredstev (ZORZFS, Uradni list RS, št. 131/23) in sicer:

Predvideva se manjša širitev območja stavbnih zemljišč zaradi gradnje posamičnega stanovanjskega objekta, ki je s sklepom vlade iz 151.c člena ZIUOPZP ali 87. člena Zakona o obnovi, razvoju in zagotavljanju finančnih sredstev (ZORZFS, Uradni list RS, št. 131/23) predviden za odstranitev.

- **SKLEP VLADE ŠT. ZA ODSTARNITEV OBJEKTA: (UL RS št. 55/2024)**
- Nadomešča se objekt na naslovu Loke pri Mozirju 47, 3320 Mozirje, št. stavbe 78, parc. št. 92/4 v k.o. 937-Loke

5. PREVERITEV STANJA V PROSTORU IN PRAVNIH REŽIMOV

Druge državne vsebine > Vode (hidrografija) > Poplave in poplavni dogodki

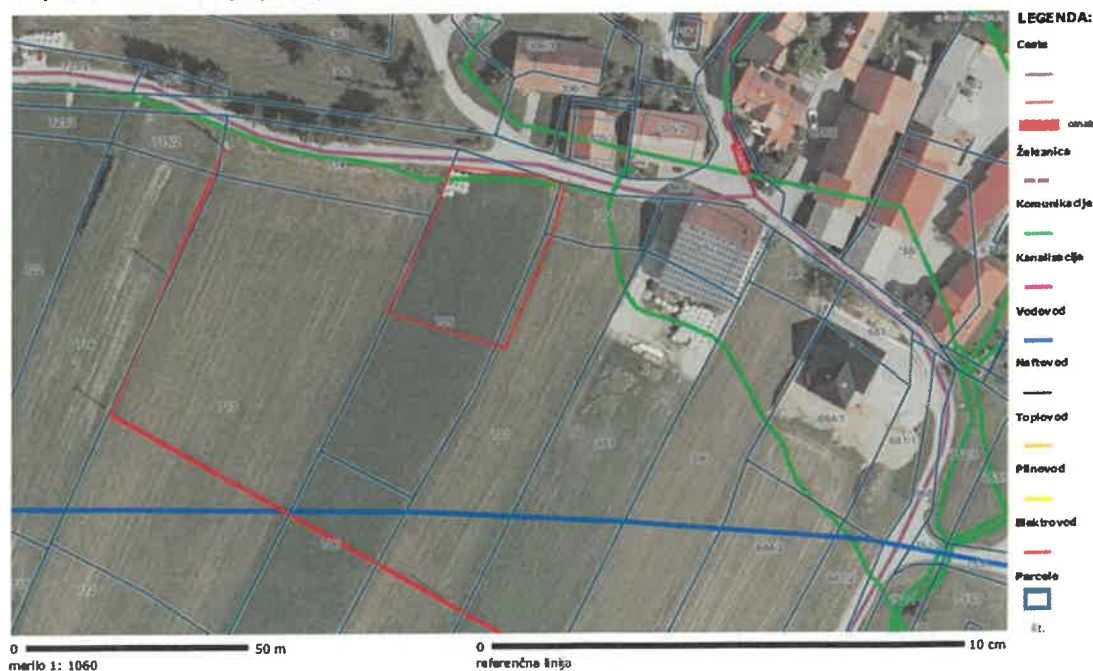


Slika 2: Prikaz območja LP z razredi poplavne nevarnosti.

Obravnavano območje LP se ne nahaja na območju varovanj (Natura 2000, EPO, naravovarstveno območje, kulturna dediščina).

6. PREVERITEV STANJA KOMUNALNE OPREME TER GOSPODARSKE IN DRŽBENE INFRASTRUKTURE

Gospodarska infrastruktura (GJI) > Skupen prikaz (Promet, En, Ko, Ek)



Slika 3: Prikaz območja LP in gospodarske javne infrastrukture.

7. PREVERITEV MOŽNOSTI NADOMESTITVENE GRADNJE TER POTREBNA GRADNJA KOMUNALNE OPREME

- Na obravnavanem območju je možna nadomestitvena gradnja ob zagotovitvi potrebne komunalne opreme (gradnja priključka na lokalno cesto, priključitev na elektro omrežje, izgradnja MKČN in priključitev na vodovod).
- Nosilci urejanja prostora in soglasodajalci:
 - Ministrstvo za naravne vire in prostor, Direktorat za prostor, Dunajska cesta 48, 1000 Ljubljana.
 - Ministrstvo za kmetijstvo, gozdarstvo in prehrano, Direktorat za kmetijstvo, Dunajska cesta 22, 1000 Ljubljana.
 - Ministrstvo za naravne vire in prostor, Direkcija RS za vode, Sektor območja Savinje, Mariborska cesta 86, 3000 Celje.
 - Občina Mozirje, Šmihelska cesta 2, 3330 Mozirje.
 - Komunala Mozirje d.o.o., Praprotnikova 36, 3330 Mozirje.
 - Elektro Celje d.d., Vrunčeva cesta 2a, 3000 Celje.
 - Telekom Slovenije d.d., Dostopovna omrežja, Operativa, TKO vzhodna Slovenija, Lava 1, 3000 Celje.

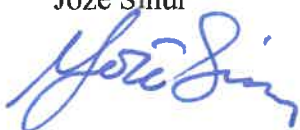
8. VSEBINA IN OBSEG ELABORATA LOKACIJSKE PREVERITVE (ELP)

- Vsebina in obseg ELP mora biti skladna s predpisi, tehničnimi pravili in navodili MNVP ter smiselno skladna z Izhodišči.
- Zarisi območja lokacijske preveritve ni natančen. Možnost umestitve potrebnih objektov je omejena s površino 80% obstoječe poselitvene enote oz. ne sme presegati 3.000 m² (skladno z 12. členom ZORZFS). Razpoložljive površine je potrebno ustrezno prilagoditi.
- Sestavni del ponudbe mora biti tudi prikaz lokacij obstoječih objektov, za katere se s tem ELP vzpostavljajo pogoji za nadomestitveno gradnjo, vključno s prikazom namenske rabe po veljavnem prostorskem aktu ter predlagane in z NUP usklajene predvidene nove rabe.

9. OBVEZNOSTI IZDELOVALCA

- sodelovanje z naročnikom;
- aktivno sodelovanje s pristojnimi NUP (preveritev veljavnosti že izdanih preliminarne mnenj in pridobivanje morebiti potrebnih dodatnih smernic NUP);
- aktivno sodelovanje z MNVP, SOPP, DTP;
- sodelovanje z občani za katere se izdeluje ELP;
- aktivno sodelovanje z izdelovalcem/izdelovalci DGD (ELP in DGD se skladno s 13. členom ZORZFS skupaj razgrneta);
- sodelovanje v celotnem postopku;
- pomoč Občini v vseh fazah dela;
- zagotavljanje strokovnosti in upoštevanje zakonodaje;
- odprava napak, ki so posledica nestrokovnosti in neaktivnosti v procesu nastajanja ELP ter uskladitev z zahtevami NUP v okviru lokacijske obravnave.

Pripravil:
Jože Sinur



Direktor občinske uprave
Občine Mozirje
mag. Ivo Glušič

